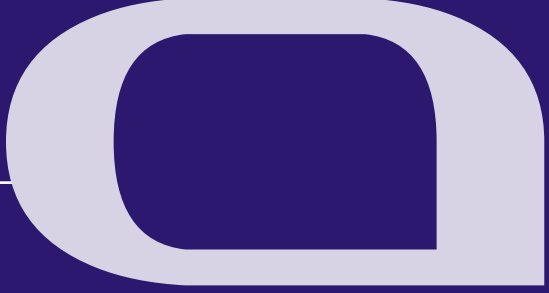




altana



altana

*Conocimiento, experiencia,  
independencia y especialización en  
tecnología, ingeniería y  
gestión consolidan a Altana como  
empresa proveedora de servicios de  
Formación, Consultoría, Proyectos  
y Outsourcing.*



## perfil de la compañía

---

Altana es una compañía especializada en el ámbito de las nuevas tecnologías de desarrollo de software que ofrece servicios de Formación, Consultoría, desarrollo de Proyectos a medida y Outsourcing de personal especializado.

Nuestro conocimiento y experiencia, así como nuestra independencia frente a soluciones concretas, nos han permitido consolidarnos como empresa especializada en tecnología, ingeniería y gestión de proyectos, con el objetivo de ayudar a nuestros clientes a gestionar su evolución tecnológica, desde las fases de adopción y desarrollo hasta las de implantación y mantenimiento.

La tendencia generalizada actual hacia sistemas abiertos basados en estándares, ha hecho que conceptos como Java, J2EE, web services, servidores de aplicaciones, XML, UML, LDAP, CORBA, PKI, se hayan consolidado como una alternativa seria frente a los sistemas tradicionales.

Pero esta normalización, requiere de una alta especialización y de una actualización constante que no es fácil que las empresas puedan afrontar con recursos propios. Ese es precisamente nuestro objetivo.

Nuestra focalización en este ámbito, nos proporciona un conocimiento exhaustivo y nos ayuda a reaccionar de una manera rápida y eficaz ante los constantes cambios de la tecnología. Esto unido a un equipo humano altamente cualificado y con una dilatada trayectoria en común, garantiza nuestra capacidad para ofrecer la mejor solución a las necesidades de nuestros clientes.

*Conocer a fondo la plataforma J2EE y XML es costoso y su correcta utilización requiere un cambio en la forma de enfocar el desarrollo y una formación especializada.*



## tecnología

La plataforma J2EE define un estándar para el desarrollo de aplicaciones empresariales multicapa. J2EE simplifica estas aplicaciones basándolas en componentes modulares y estandarizados, automatizando muchos detalles del desarrollo de la aplicación.

Sin embargo, conocer a fondo toda la plataforma J2EE es costoso. Su correcta utilización requiere un cambio en la forma de enfocar el desarrollo y una formación especializada. En Altana, ponemos al servicio de nuestros clientes la larga experiencia en esta tecnología de nuestros formadores, consultores, programadores, analistas y jefes de proyecto.

La cultura de nuestra empresa se basa en el perfecto conocimiento de las bases de esta tecnología y todos nuestros profesionales llevan años trabajando con applets, servlets, JSPs, y EJBs. Conocemos perfectamente como integrar las nuevas aplicaciones con cualquier fuente de datos (JDO), ya sean sistemas gestores de base de datos (JDBC), monitores transaccionales (JTA) o servicios de nombres y directorios (JNDI, Netscape LDAP SDK). Implantamos servicios de infraestructura: autenticación y control de accesos (JAAS), mensajería (JMS). Nos integramos con aplicaciones legadas fomentando la interoperabilidad (RMI, CORBA, Java IDL). Construimos aplicaciones para los nuevos dispositivos móviles que inundan el mercado (J2ME).

Nos apoyamos en XML para la integración y configuración de nuestras aplicaciones (JAXB, JAXM, JAXP, JAXR). Utilizamos la presentación por medio de hojas de estilo (XSL, XSLT, XSL-FO). Nuestras aplicaciones tienden hacia el ensamblaje dinámico por medio de los servicios web (SOAP, UDDI, ...). Estamos al tanto de los nuevos estándares de arquitectura y los investigamos hasta conocerlos a fondo (JMX).



*En el proceso de desarrollo de software, contar con una serie de guías y una metodología de desarrollo eficaz es definitivamente esencial*



## ingeniería

En cualquier proceso de producción es indispensable disponer de un conjunto de prácticas consolidadas y aplicables de forma repetible.

El proceso de desarrollo de software no debe escapar a esta necesidad, es más, dadas las características tan especiales de este tipo de producto, contar con una serie de guías y una metodología de desarrollo eficaz es definitivamente esencial.

Agilidad, esa es la clave de las prácticas de ingeniería aplicadas al desarrollo de software. Frente a las metodologías excesivamente burocráticas y pesadas de la pasada década surgen, al amparo de la controvertida extreme programming (XP) una serie de mecanismos cuyo objetivo es incrementar la velocidad de desarrollo de software sin penalizar (mas bien al contrario) la calidad del resultado.

Hacer divertida, apasionante y al mismo tiempo eficiente la difícil tarea del desarrollo de software es posible, y en Altana lo hemos conseguido.

Para ellos contamos con una sólida especialización en ingeniería que encierra las mejores prácticas de diversas metodologías tales como XP, RUP, FDD, Crystal y otras, y que hemos ido enriqueciendo, evolucionando y mejorando.

Como consecuencia, conseguimos agilidad desarrollando de forma iterativa e incremental en ciclos de un mes aproximadamente, ganamos en calidad haciendo refactoring de nuestro código, incrementamos la productividad aplicando patrones de diseño y arquitectura soportados por nuestros componentes y mejoramos la comunicación utilizando estándares de facto tales como UML.

Cada nuevo proyecto que emprendemos es un compromiso con la calidad, un nuevo reto para nuestra filosofía y un deseo constante de mejorar nuestro proceso de desarrollo, con el fin de ofrecer cada día un mejor servicio al cliente.

Al aplicar estas técnicas en nuestros propios proyectos nos permiten formar y asesorar al cliente sobre cómo mejorar su metodología, difundiendo nuestro conocimiento y experiencia a través de los servicios de consultoría y formación.



*Gestionar implica comunicación,  
coordinación, gestión de equipos,  
planificación, resolución de  
problemas, control presupuestario  
y expectativas del cliente*



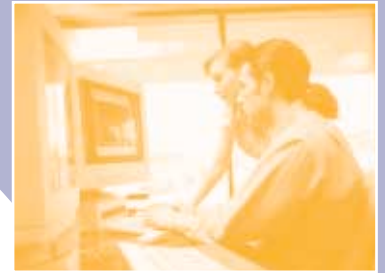
## gestión

La gestión de proyectos, tal como la define el PMI (Project Management Institute), es la aplicación de los conocimientos, experiencia y herramientas para cumplir o exceder las necesidades o anhelos del cliente. Alcanzar estos objetivos se presenta, en la mayoría de los casos, como una difícil tarea que el director de proyectos debe afrontar. Como máximo responsable de la consecución de estos objetivos, debe disponer de técnicas y conocimientos especializados. Gestionar, implica manejar conceptos como comunicación, coordinación, gestión de equipos, planificación, resolución de problemas, control presupuestario y expectativas del cliente.

La dirección de proyectos ayuda a las organizaciones a cumplir con las necesidades de sus clientes estandarizando tareas rutinarias que nadie quiere realizar y disminuyendo errores en el proceso de elaboración. Con ello nuestros técnicos ganan en motivación y nuestros clientes en calidad del producto.

Estar a la vanguardia de conocimientos implica mantener una constante formación. Nuestros directores de proyecto son miembros del PMI y están formados en técnicas específicas de gestión de proyectos, aceptadas y consensuadas por la comunidad internacional, como WBS, cálculo de camino crítico, diagramas gantt, earned value, ... que regulan el equilibrio entre especificaciones, tiempo y coste.

Nuestra experiencia nos ha ayudado a depurar una metodología de dirección adaptada a las necesidades de nuestros proyectos. Gestionamos los proyectos en todas sus fases: inicio, planificación, ejecución, control y cierre. Y con nuestra experiencia ayudamos a nuestros clientes a formar a sus propios directores de proyecto y a introducir una adecuada gestión de proyectos en su empresa.





## **Q** consultoría

Servicio es algo más que conocimiento técnico: es una actitud. Por eso los consultores de Altana tienen la misión de asesorar y guiar a nuestros clientes, durante el antes (la definición), el mientras (la construcción) y el después (el mantenimiento), en la evolución de sus Sistemas de Información, asegurando que esta sea adecuada.

Ayudamos a nuestros clientes en la definición de arquitecturas, les asesoramos en la elección de herramientas, en el diseño de componentes y frameworks software, les orientamos en la definición de best-practices, les solucionamos los problemas de optimización de recursos, les ayudamos a mejorar los rendimientos, a revisar y diagnosticar el código, en la aplicación de técnicas y patrones de análisis y en la especificación de casos de uso.

Nuestros consultores colaboran también con la unidad de formación, con el objetivo de conocer dos aspectos diferentes, pero a la vez inseparables, el teórico y el práctico. De esta forma son capaces de aplicar las últimas tendencias del mercado en entornos reales. En ese sentido, cuentan con certificaciones oficiales en diversos productos y tecnologías, con el objeto de garantizar a nuestros clientes la más alta calidad del servicio.

***Asesoramiento y guía, durante el antes (la definición), el mientras (la construcción) y el después (el mantenimiento)***

## **Q** formación

En Altana entendemos que formar es algo más que enseñar. Es una transferencia de conocimientos y de experiencia, y ese es el objetivo de nuestra Unidad de Formación. Por eso nuestros cursos siguen esos dos factores al estar confeccionados, impartidos y constantemente actualizados por instructores cuya docencia actual viene precedida por una amplia experiencia en los distintos campos en los que estamos especializados, combinando la transferencia de conocimientos teóricos con la realización de multitud de ejercicios prácticos.

Las necesidades formativas son diferentes para cada organización. Conscientes de ello, personalizamos nuestros cursos para que tanto temario, prácticas y herramientas, como en general su orientación, se adapte a los requisitos concretos de cada empresa. De esta forma no solo impartimos cursos, también definimos planes de formación que permitan adecuarlos a las carreras profesionales definidas por cada compañía.

Nuestra especialización tecnológica nos permite ofrecer un catálogo de cursos completo y estrechamente relacionado con la actividad que desarrollan el resto de las unidades de la empresa.

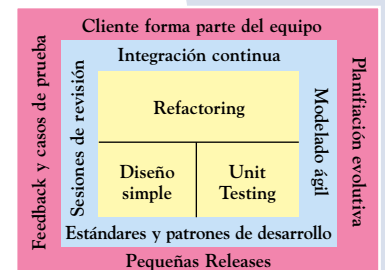
***Formar es algo más que enseñar, es una transferencia de conocimientos y de experiencia***



## outsourcing

Nuestro servicio de outsourcing, permite a nuestros clientes contar con personal cualificado para cubrir las necesidades temporales de sus proyectos. Mediante este sistema de colaboración, aportamos nuestro conocimiento y experiencia a través de nuestros técnicos especializados (Analistas, Arquitectos, Programadores, Ingenieros de Pruebas o de Soporte, etc.), siempre de forma profesional y efectiva, y con la más absoluta confidencialidad. Todos los miembros de nuestro equipo han superado un exhaustivo proceso de selección y disponen de un plan de formación continuada teórico-práctica. Nuestros clientes tienen la posibilidad de participar en la elección del técnico adecuado, a través de entrevistas con nuestro personal, o confiarnos esa tarea. El servicio de outsourcing de Altana permite a nuestros clientes desentenderse de la gestión laboral de los profesionales, a la vez que adecúa sus recursos a las necesidades concretas de sus procesos de negocio independientemente de la evolución tecnológica del mercado.

***Cada vez es mayor el número de empresas que dedican los recursos propios a sus procesos de negocio y externalizan los recursos especializados que necesitan***



## proyectos

La unidad de proyectos tiene como objetivo la generación de soluciones finales a partir del análisis de los procesos de negocio de nuestros clientes. Afrontar estos desarrollos llave en mano implica asumir una gran responsabilidad. Requiere de una experiencia sólida y de una capacidad de evolución e innovación constante que permitan abordar proyectos de cualquier envergadura y complejidad, con el nivel de garantía y calidad que el mercado actual exige. En Altana somos conscientes de ello. Nuestra dilatada experiencia en este campo nos ha permitido crear, evolucionar y consolidar una robusta metodología de desarrollo y dirección de proyectos, así como una serie de componentes software de infraestructura (seguridad, webflow, personalización, logs, transacciones, persistencia) plenamente reutilizables. Esto, unido al know-how del equipo de ingenieros de Altana, formado por jefes de proyecto, arquitectos, analistas y programadores, nos permite garantizar a nuestros clientes el éxito de su proyecto a lo largo de todo su ciclo de vida, teniendo siempre en cuenta aspectos clave de la calidad de cualquier solución software, como fiabilidad, seguridad, escalabilidad y reutilización.

***Afrontar desarrollos llave en mano requiere de una experiencia sólida y de una capacidad de evolución e innovación constantes***



T 91 713 12 90 / F 91 713 12 91 / E [altana@altana.es](mailto:altana@altana.es)  
ALTANA CONSULTING. Conde de Vilches, 18 - 28028 MADRID